

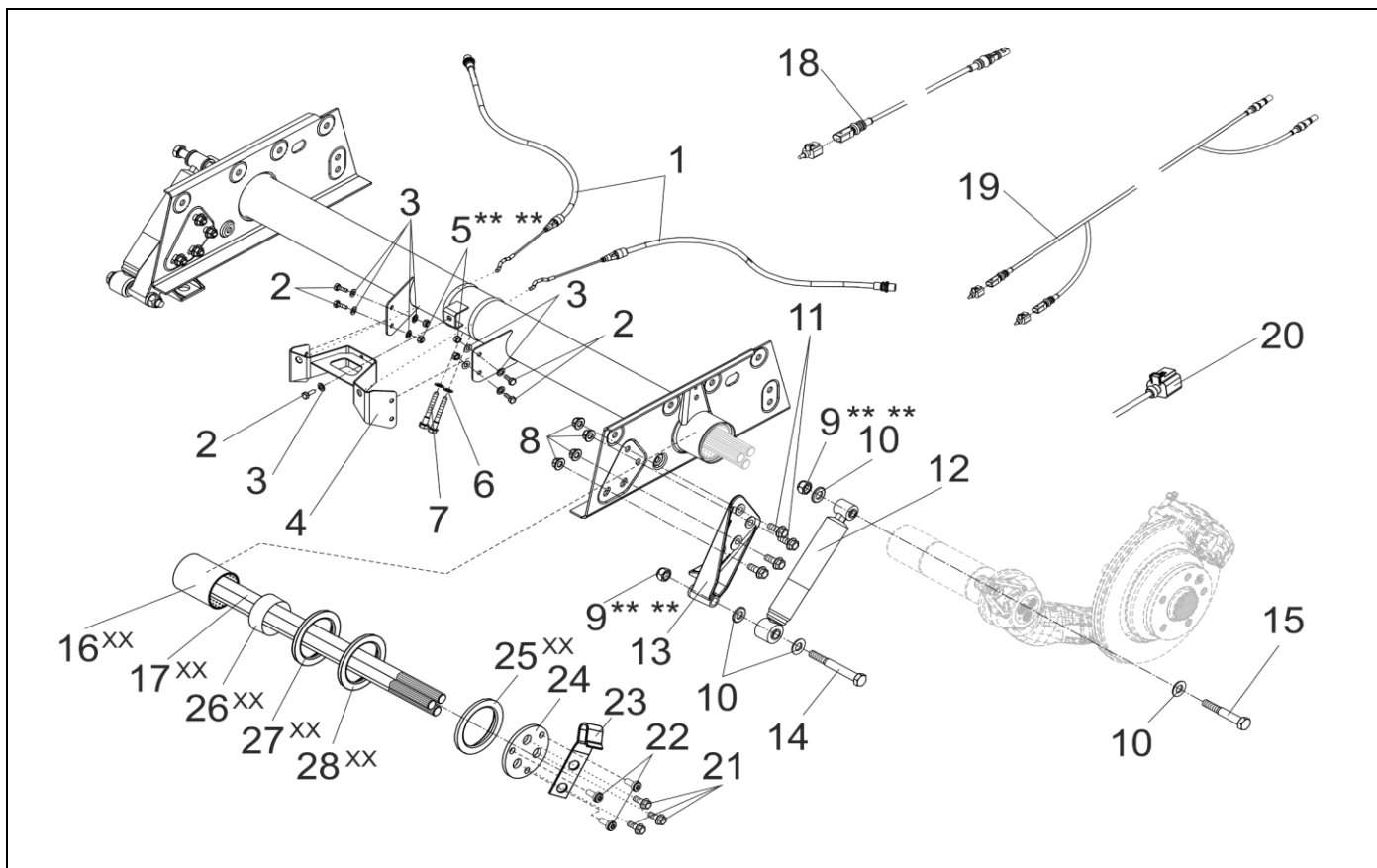
DREHSTABACHSE CA 3 VW T5/6 (34° ACHSE)

ETI- Nr. 811839-1

(Bitte bei Bestellung angeben)

AL-KO

Ersatzteile



Pos.	Bezeichnung	Material-Nr.
1	BOWDENZUG VW-T5 34° ACHSE	1564012
2	SECHSKANTSCHRAUBE DIN 933-M8X20-8.8-ZN8DISP	705453
3	SCHEIBE DIN125-A8.4-ZN8DISP	705395
4	WIDERLAGER ACHSE VW T5	1578702
5	SECHSKANTMUTTER DIN 985-M8-8-ZN8DISP ***	705383
6	DICHTRING DIN 7603-A14X20-CU	704508
7	STIFTSCHRAUBE M10	662940
8	SECHSKANTMUTTER MIT FLANSCH M12X1.5-10	706110
9	SECHSKANTMUTTER DIN 985-M16X1.5-10-ZN8DISP ***	704528
10	DISTANZSCHEIBE	665330
11	SECHSKANTSCHRAUBE DIN EN 1665-M12X1.5X30-10.9	704390
12	STOSSDÄMPFER A3-90-42	1293890
13	HALTER LINKS (34°ACHSE) HALTER RECHTS (34°ACHSE)	1560840 1560841
14	SECHSKANTSCHRAUBE DIN 960-M16X1.5X125-10.9GEO321VL	704524
15	SECHSKANTSCHRAUBE DIN 960-M16X1.5X95-10.9GEO321VL	704523

Pos.	Bezeichnung	Material-Nr.
16	GLEITBUCHSE 75X80X80 XX	562358
17	DREHSTAB XX	
	LINKS Ø20 ROT / VIOLETT	650406
	RECHTS Ø20 GELB / VIOLETT	650407
	LINKS Ø20,14 ROT / BRAUN	661124
	RECHTS Ø20,14 GELB / BRAUN	661125
18	ABS KABELVERLÄNGERUNG LINKS	1563169
19	ABS KABELVERLÄNGERUNG RECHTS	1563170
20	ÜBERBRÜCKUNGS-STECKER (BREMSBELAGVERSCLEIßANZEIGE) T6	1671400
21	SECHSKANTSCHRAUBE M10X16-ZN8DISP	L13441402
22	SCHRAUBE MIT TORX-EINSATZ M6X16-ZN8DISP	704457
23	FÜHRUNG BOWDENZUG LINKS	663130
	RECHTS	663131
24	PLATTE	632139
25	DICHTUNGSRING XX	664963
26	NADELLAGER 75X95X35 XX	664965
27	SICHERUNGSRING XX	664977
28	RADIAL WELLENDICHTRING DIN3760-AS 80X95X10-NBR XX	704720

XX ABZIEH / MONTAGE (SPEZIALWERKZEUG) FÜR DE-/MONTAGE NOTIG !!!
ÜBER AL-KO MIT ARTIKELNUMMER 1211430 ERHÄLTICH !!!

*** SELBSTSICHERNDE MUTTER UND SCHRAUBEN MIT EINER CHEMISCHEN / MECHANISCHEN SELBSTSICHERUNG DÜRFEN AUS
SICHERHEITSGRÜNDEN NUR EINMAL VERWENDET WERDEN. NACH DEM LÖSEN IMMER DURCH EIN NEUTEIL ERSETZEN.

Erstellt	ETI-Nummer	geändert	Änderungs-Nr.	Änderungsgrund	Revisions-Nr.
16.8.16ÖJ	811839-1_de		FREIGABE		A